

医療・介護・福祉の連携により地域社会に貢献致します。
～あなたの喜びが私の生きがいです～



社会医療法人 松涛会
社会福祉法人 松涛会

松涛会グループの

地域包括ケアシステムへの取り組み



在宅系サービス

在宅で、介護サービスを利用し、安心した生活を過ごしたい

通所系

通所リハビリテーション

- 入浴介助や食事介助を行います。
- リハビリテーションが受けられます。
- 短時間で利用可能な事業所もあります。

通所介護(デイサービス)

- 趣味や創作活動等、他の人と交流できます。
- 物忘れの進行を予防するレクレーションなどを行います。
- 入浴介助や食事介助を行います。

短期入所系

ショートステイ

- 介護者、ご家族の諸事情により介護が難しい場合等、短期入所できるサービス。(介護者の休養等でもご利用できます。)
- 入所時は体調管理を行います。

その他

有料ヘルパー

- 自費で生活支援や通院介助等を行います。

在宅診療

- 往診・訪問診療を行います。

訪問系

訪問看護ステーション

- 看護師などが訪問し、養老生活を支援し、心身の機能の維持回復をめざした援助を行います。
- 医師の指示により医療的処置を行います。

ホームヘルプステーション

- ヘルパーが訪問し、身体介護や生活援助を行います。

訪問リハビリテーション

- 理学・作業療法士・言語聴覚士が訪問し、自宅でリハビリテーションが受けられます。

配食サービス

- お食事を定期的にご自宅にお届けします。

複合系

小規模多機能型居宅介護

- 顔なじみのスタッフで「通い」、「訪問」、「泊まり」を必要に応じて組み合わせて提供します。

看護小規模多機能型居宅介護

- 顔なじみのスタッフで「通い」、「訪問看護、訪問介護」、「泊まり」を必要に応じて組み合わせて提供します。



在宅系サービス(複合系を除く)のご利用は以下の事業所にご相談下さい。
わからない点などの不安も、お気軽にご相談ください。

居宅介護支援事業所

●安岡 ☎ 083-259-7171

＜受付時間＞ 月～土 9:00～17:00 ＜休日＞ 日・祝・年末年始

●彦島 ☎ 083-266-4455

＜受付時間＞ 月～土 8:30～17:00 ＜休日＞ 日・祝・年末年始

●はまゆう苑あやらぎ ☎ 083-251-1110

＜受付時間＞ 月～土 8:30～17:15 ＜休日＞ 日・年末年始



地域包括支援センター

下関市安岡・吉見地区
包括支援センターなど 12 か所

施設系

老人保健施設

- リハビリテーション等を行い、在宅復帰を目指し支援します。（入所期間の制限があります。）

特別養護老人ホーム

- 在宅での生活が困難な方をサポートし、日常生活を支援します。

グループホーム

- スタッフが援助し、少人数で自立した生活を過ごしていただきます。



住宅系

サービス付高齢者向け住宅

有料老人ホーム

- 外出等自由に生活できます。
- 介護の状態が上がっても、介護保険サービスを併用し安心な生活ができます。
- 間取り等により料金が異なります。

ケアハウス

- 食事提供などを受けながら、自立した生活を過ごします。
- 自立の方も年齢により生活できます。
- 介護保険サービスを併用できます。
- 収入等により費用が異なります。

生活支援ハウス

- 家族の援助が困難な独居の方など生活に不安のある方が対象です。
- 日常生活については、入居者自身で行って頂きます。
- 下関市役所 長寿支援課へ申し込みとなります。

医療系

- 地域包括ケアを支える病院として、在宅復帰支援や痛みの緩和などの医療ケアの提供に努めます。
- 癒しと安らぎの環境の中で、質の高い医療と介護のサービスを一体的に提供します。
- 急性期治療後の医学的管理、看護、リハビリテーションによる在宅復帰支援や痛みの緩和などの医療・ケアを提供します。

安岡病院

緩和ケア病棟	がんによる様々な身体の苦痛・心のつらさを緩和し、安心して過ごして頂けるよう援助します。
回復期リハビリテーション病棟	脳卒中や骨折の手術後などの病気やケガで専門スタッフによる集中的なリハビリを行い、在宅復帰を目指します。
地域包括ケア病棟	急性期治療後や、在宅や施設で病状悪化した場合 60 日間を限度に治療・リハビリ等を行い、在宅復帰を目指します。
特殊疾患病棟	パーキンソン病など神経難病の方の療養や在宅介護者の休息のためのレスパイトケアを行います。
医療療養病棟	酸素療法、吸引処置等、医療依存の高い方が療養されます。
外来	内科・神経内科・整形外科外来・リハビリテーション科・緩和ケア内科・呼吸器内科・訪問リハビリテーション・外来リハビリテーション

安岡病院介護医療院

医療の必要な要介護者の「長期療養・生活施設」

彦島内科

外来 内科・訪問リハビリテーション

山の田内科

外来 内科・訪問リハビリテーション・外来リハビリテーション



在宅系サービス

在宅で、介護サービスを利用し、安心した生活

通所リハビリテーション(デイケア)

機能維持や機能回復を目指し、リハビリテーション(理学療法や作業療法など)を行います。希望により送迎が可能です。

安岡病院介護予防通所リハビリテーション

☎ 083-258-3711

住 所 下関市横野町3丁目16-35

受付時間 月～土 9:10～11:50

要支援者向けリハビリテーション事業所。

短時間リハのみ。食事・入浴サービスなし。

山の田内科通所リハビリテーション

☎ 083-250-7181

住 所 下関市武久町1丁目19-30

受付時間 月～土 9:00～12:30

レッドコードを導入。短時間リハのみ。

パワーリハ機器導入。(要相談)

老健コスモス通所リハビリテーション

☎ 083-259-7117

住 所 下関市横野町3丁目16-5

受付時間 月～土 8:30～17:00

最新のマシントレーニング・レッドコードを導入。

認知症予防トレーニング実施。短時間リハあり。

彦島内科通所リハビリテーション

☎ 083-266-4018

住 所 下関市彦島江の浦町9丁目4-5

受付時間 月～土 8:30～17:00

レッドコードを導入。短時間リハあり。

パワーリハ機器導入。



デイサービス(通所介護)

はまゆう苑デイサービスセンター

☎ 083-251-1112

住 所 下関市綾羅木新町3丁目11-40

受付時間 月～土 9:00～17:00

施設内通貸で意欲を引き出すサービス提供。

重度者への対応も可能。

日常生活上の介護等(入浴・食事・レクレーションなど)を通いで行います。希望により送迎が可能です。

デイサービスわたぼうし

☎ 083-258-3123

住 所 下関市横野町3丁目16-35



脳いきいき・デイサービスねぎ

☎ 083-258-3600

住 所 下関市横野町3丁目16-5

受付時間 月～土 8:30～17:15

少人数による、その方に合った認知症専門ケアを行っています。

フロイデ彦島デイサービスセンター

☎ 083-261-5083

住 所 下関市彦島西山町3丁目12-1

受付時間 月～土 8:30～17:15

海が一望できる明るく開放的な環境での

ケアを提供します。

ショートステイ 短期入所生活介護

特養はまゆう苑ショートステイ

☎ 083-258-3800

住 所 下関市横野町3丁目15-10

受付時間 月～土 9:00～17:00

4人部屋、2人部屋あり。

日祝日夜間以外の送迎可能。

家族が一時的に、介護ができない時に、短期間(数日～1週間)入所し、日常生活の介護(入浴・食事など)を行います。



特養はまゆう苑なぎさショート

☎ 083-258-3800

住 所 下関市横野町3丁目15-10

受付時間 月～土 9:00～17:00

ユニット型個室にて家庭的雰囲気あり。

日祝日夜間以外の送迎可能。

ショートステイ 短期入所療養介護

短期間(数日～1週間)入所し、日常生活の介護(入浴・食事など)を行います。リハビリテーションや医療的なケアを行います。

ショートステイフロイデ金比羅

☎ 083-227-2812

住 所 下関市金比羅町10-1

受付時間 月～土 9:00～17:00

ユニット型個室、計3つのユニットで家庭的な雰囲気を提供します。

老健コスモスショートステイ

☎ 083-258-3030

住 所 下関市横野町3丁目16-35

受付時間 月～土 8:30～17:30

個室、2人部屋、4人室あり。

訪問看護

看護師などが自宅等へ訪問し、療養上の世話や日常生活の看護などを行います。自宅での看取り、難病、床ずれ、がん末期の方などへも 365 日 24 時間緊急対応可能です。

松涛会訪問看護ステーション

☎ 083-266-6888

住 所 下関市彦島江の浦町 9 丁目-4-5

受付時間 月～土 8:30～17:00



ホームヘルパー(訪問介護)

ホームヘルパーが自宅等へ訪問し、身体介助(食事・入浴・排泄・衣服着脱など)や、生活援助(料理・洗濯など)を行います。

ホームヘルパーステーション安岡

☎ 083-250-6891

住 所 下関市横野町 3 丁目 1-2

受付時間 月～金 8:30～17:00 土 8:30～12:30

彦島ホームヘルパーステーション

☎ 083-266-6687

住 所 下関市彦島江の浦町 9 丁目-4-5

受付時間 月～金 8:30～17:00
土 8:30～12:30



はまゆう苑あやらぎホームヘルパーステーション

☎ 083-251-1113

住 所 下関市綾羅木新町 3 丁目 11-40

受付時間 月～土 8:30～17:15

ホームヘルパー定期巡回サービス

ホームヘルパーが短時間の定期訪問と、利用者からの通報内容によって訪問など行います。

24 時間ケアサポートよしみ・安岡

☎ 083-250-6950

住 所 下関市横野町 3 丁目 1-2

受付時間 月～土 8:30～17:00

医療・介護が連携し、「24 時間 365 日」皆様の生活をサポートいたします。テレビ電話の無料貸し出しも行い、緊急時の連絡体制も安心です。

フロイデ彦島ホームヘルパーステーション

☎ 083-261-5085

住 所 下関市彦島西山町 3 丁目 12-1

受付時間 月～土 8:30～17:15



訪問リハビリテーション

理学療法士・作業療法士・言語聴覚士が自宅等へ訪問し、日常生活の自立に必要な機能維持や機能回復を目指し、リハビリテーションを行います。

安岡病院訪問リハビリテーション

☎ 080-2890-7806

住 所 下関市横野町 3 丁目 16-35

受付時間 月～土 9:00～17:00

彦島内科訪問リハビリテーション

☎ 080-2908-6693

住 所 下関市彦島江の浦町 9 丁目-4-5

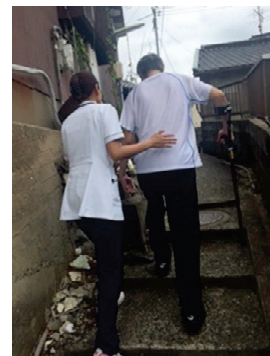
受付時間 月～土 8:30～17:00

山の田内科訪問リハビリテーション

☎ 083-250-7181

住 所 下関市武久町 1 丁目 19-30

受付時間 月～金 9:00～18:00 土 9:00～12:30



※祝日・年末年始・お盆に相談受付ができない事業所もありますのでご了承ください。

(サービス提供とは異なります。)

※サービス利用開始に関しては、ケアマネジャー(居宅介護支援事業所・地域包括支援センター)にご相談ください。

★レッドコードとは、吊るされた 2 本の赤いロープを利用するリハビリ機材です。ぜひご体験下さい。

★パワーリハとは、マシントレーニングを軽負荷で行い、体力の改善・心理的活動性の改善を図ります。



老人保健施設

老人保健施設 コスモス

☎ 083-258-3030

住 所 下関市横野町3丁目16-35

受付時間 月～土 9:00～16:30

要介護者に対しリハビリテーションを中心に在宅復帰・在宅支援を行うための施設です。



特別養護老人ホーム

特別養護老人ホーム はまゆう苑

☎ 083-258-3800

住 所 下関市横野町3丁目15-10

受付時間 月～土 9:00～17:00

経管栄養の方も利用可能、24時間体制で日常生活全般のケアを行います。

病気や障がいなどによって在宅での生活が困難な方に日常生活のサポートを行う施設です。

サテライト型新型特別養護老人ホーム フロイデハイム

☎ 083-261-5355

住 所 下関市彦島西山町3丁目12-14

受付時間 月～土 9:00～17:00

全室個室のユニットケア。

リビングからの眺めは絶景です。



特別養護老人ホーム はまゆう苑なぎさ

☎ 083-258-3800

住 所 下関市横野町3丁目15-10

受付時間 月～土 9:00～17:00

全室個室のユニットケア。併設はまゆう苑同様、生活全般へのケアを行います。

特別養護老人ホーム フロイデ金比羅

☎ 083-227-2812

住 所 山口県下関市金比羅町10-1

受付時間 月～土 9:00～17:00

全室個室のユニットケア。明るく開放的な環境でのケアを提供します。



グループホーム

グループホーム わたぼうし

☎ 083-258-3123

住 所 下関市横野町3丁目16-35

受付時間 日～土 10:00～16:00

安岡病院併設のもと、ゆったりとした暮らしを支援しています。

グループホーム フロイデ彦島

☎ 083-261-5082

住 所 下関市彦島西山町3丁目12-1

受付時間 日～土 8:30～17:00

お一人おひとりの思いやご家族とのつながりを大切にしたサービスを提供します

グループホーム ケアタウン山の田

☎ 083-250-7183

住 所 下関市武久町1丁目19-30

受付時間 日～土 10:00～16:00

あたたかく家庭的な雰囲気の中で、生きがいを見出すことが出来るケアを行います。

グループホーム ケアタウン江の浦

☎ 083-261-5610

住 所 下関市彦島江の浦町9丁目4-5

受付時間 月～土 8:30～17:00

彦島内科と連携し、その人らしくゆったりと過ごして頂きます。

グループホーム フロイデ金比羅

☎ 083-227-2813

住 所 山口県下関市金比羅町10-1

受付時間 月～土 8:30～17:00

明るく家庭的な雰囲気を大切にしています。落ち着いた和室も準備しています。



ケアハウス

家庭に近い環境で、食事提供などを受けながら、自立した生活を送ることができる施設です。

ケアハウス オリーブ

☎ 083-258-3833

住 所 下関市横野町3丁目15-10

受付時間 月～土 8:30～17:15

バリアフリーあり、近隣の医療・在宅サービスで快適な生活を(緊急コール・タクシー・夫婦部屋あり)

ケアハウス フロイデ彦島

☎ 083-261-5539

住 所 下関市彦島西山町3丁目12-1

受付時間 日～土 8:30～17:15

買い物等の外出サポートあり。介護保険サービス利用可(緊急コール・タクシー・夫婦部屋あり)



サービス付き高齢者向け住宅

外出等自由に生活できます。安否確認・生活相談サービス付きの住宅です。介護状態に合わせて介護サービスを併用できます。

サービス付き高齢者向け住宅 ケアタウン山の田

☎ 083-250-7184

住 所 下関市武久町1丁目19-30

受付時間 月～土 9:00～17:00

内科・リハビリ・セブンスイレブン併設
緊急コール・タクシー・食事提供あり

サービス付き高齢者向け住宅 フロイデ金比羅

☎ 083-227-2834

住 所 山口県下関市金比羅町10-1

受付時間 月～土 9:00～17:00

国道に面した便利な立地。緊急コール・タクシー・食事提供あり



住宅型有料老人ホーム

外出等自由に生活できます。介護状態に合わせて介護サービスを併用できます。間取りが施設で異なります。

住宅型有料老人ホーム あんしんホームやすおか

☎ 083-258-3200

住 所 下関市横野町3丁目1-2

受付時間 月～土 9:00～17:00

近隣の医療・介護サービスで安心な生活。
食事提供あり。

有料老人ホーム ケアタウン江の浦Ⅰ

☎ 083-261-5611

住 所 下関市彦島江の浦町9丁目4-5

受付時間 月～土 8:30～17:00

彦島内科、訪問看護等を併設、小規模多機能隣接、安心な生活を。食事提供あり。

住宅型有料老人ホーム やすらが丘

☎ 083-258-1114

住 所 下関市横野町4丁目2-18

受付時間 月～土 9:00～17:30

近隣の医療・介護サービスで安心な生活。
食事提供あり。

有料老人ホーム ケアタウン江の浦Ⅱ

☎ 083-261-5613

住 所 下関市彦島江の浦町9丁目2-14

受付時間 月～土 8:30～17:00

小規模多機能を利用し、24時間対応可能、彦島内科、訪問看護等を隣接。食事提供あり。

有料老人ホーム 杜の宮

☎ 083-262-2551

住 所 下関市安岡町4丁目9-38

受付時間 月～土 9:00～17:00

木のぬくもりの自然の力を利用した建築、桜を始め四季の花々が楽しめます。食事提供あり。

有料老人ホーム ケアタウン江の浦Ⅲ

☎ 083-261-5612

住 所 下関市彦島江の浦町9丁目2-14

受付時間 月～土 8:30～17:00

小規模多機能を利用し、24時間対応可能、彦島内科、訪問看護等を隣接。食事提供あり。

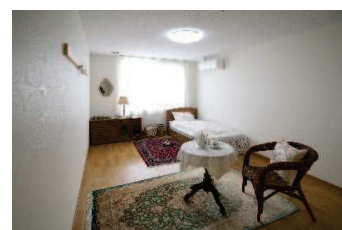
住宅型有料老人ホーム バーデンバーデン

☎ 083-258-5000

住 所 下関市横野町4丁目9-24

受付時間 月～土 9:00～17:00

近隣の医療・介護サービスで安心な生活。
食事提供あり。



自宅に近いところに通い(泊まり)、継続的に支援してほしい

小規模多機能型居宅介護

「通い」サービスを中心に、「通い」での「顔なじみ」従業員による「訪問」や「泊まり」を組み合わせ提供する地域密着型のサービスです。

ケアタウン江の浦

☎ 083-261-5612

住 所 下関市彦島江の浦町9丁目2-14
受付時間 日～土 8:30～17:00

ケアタウン山の田

☎ 083-250-7182

住 所 下関市武久町1丁目19-30
受付時間 日～土 8:30～17:00



くるみの家

☎ 083-250-9324

住 所 下関市横野町4丁目9-24
受付時間 日～土 8:30～17:00

やすらが丘

☎ 083-258-1113

住 所 下関市横野町4丁目2-18
受付時間 日～土 8:30～17:00



フロイデ金比羅

☎ 083-227-2824

住 所 下関市金比羅町10-1
受付時間 月～土 8:30～17:15

杜の宮

☎ 083-262-2550

住 所 下関市安岡町4丁目9-43
受付時間 月～土 8:30～17:00



看護小規模多機能型居宅介護

ケアタウンやすおか

☎ 083-250-6678

住 所 下関市横野町3丁目1-2
受付時間 月～土 8:30～17:00

「通い」サービスを中心に、「通い」での「顔なじみ」従業員による「訪問看護、訪問介護」や「泊まり」を組み合わせ提供する複合型のサービスです。

生活支援ハウス

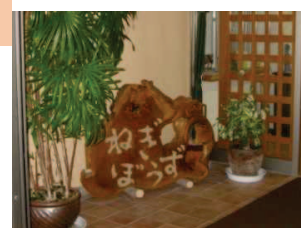
日常生活については、入居者自身で行います。生活援助員が各種の相談・助言を行います。緊急の対応、交流の場の提供等を行います。

生活支援ハウス ねぎぼうず

☎ 083-262-3800

住 所 下関市横野町3丁目16-5
受付時間 月～土 9:00～17:00

下関市長寿支援課が窓口になります。



松涛会は、複合サービスを活かし、医療・介護・福祉の各施設・事業所がお互いに連携を密にしながらサービス提供を行っております。

ご利用者の状態に合ったサービスの提供、住まいの提供等ができる体制がございます。ご相談の際は、まず、居宅介護支援事業所にご相談下さい。

松涛会がご利用者様やご家族のお役に立てるよう努力いたします。

※祝日・年末年始・お盆に相談受付ができない事業所もありますのでご了承ください。(サービス提供とは異なります。)

配食サービス

おおむね65歳以上の単身世帯、高齢者のみの世帯で1日1食まで、美味しさと栄養バランスにこだわったお食事をご希望の曜日に定期的にご自宅にお届けします。又、配達時に安否確認も合わせて行います。
地域包括支援センターが窓口になります。

安岡病院

☎ 083-258-3711

住 所 下関市横野町3丁目16-35

受付時間 月～金 9:00～17:00 土 9:00～12:30

はまゆう苑デイサービスセンター

☎ 083-258-3600

住 所 下関市横野町3丁目16-5

受付時間 月～土 8:30～17:15



在宅診療

医師が定期的に、お一人で通院が困難な患者さんのお宅に訪問致します。

安岡病院

☎ 083-258-3711

住 所 下関市横野町3丁目16-35

受付時間 月～金 9:00～17:00 土 9:00～12:30

彦島内科

☎ 083-266-4008

住 所 下関市彦島江の浦町9-4-5

受付時間 月～金 9:00～18:00 土 9:00～12:30

在宅患者訪問栄養食事指導

医師の指示に基づき管理栄養士が患者の自宅等を訪問し、食生活や病状に合わせた栄養に関する不安や悩み等に対してアドバイスを行います。

安岡病院 栄養科

☎ 083-258-2435

住 所 下関市横野町4丁目2-20

受付時間 月～金 8:30～17:00 土 8:30～12:30

障がい福祉サービス

ホームヘルパーステーション安岡

☎ 083-250-6891

住 所 下関市横野町3丁目1-2

受付時間 月～金 8:30～17:00 土 8:30～12:30

彦島ホームヘルパーステーション

☎ 083-266-6687

住 所 下関市彦島江の浦町9-4-5

受付時間 月～金 8:30～17:00 土 8:30～12:30

身体に障がいのある方の生活を支援するサービスです。居宅介護（ホームヘルプ）、重度訪問介護、移動支援、同行援護サービスを行っております。

下関市障害者支援課、各総合支所市民生活課へご相談下さい。

はまゆう苑あやらぎホームヘルパーステーション

☎ 083-251-1113

住 所 下関市綾羅木新町3丁目11-40

受付時間 月～土 8:30～17:15

	10万	20万	30万	40万	50万	自立	要支援 1・2	1	2	要介護 3	4	5
サービス付き高齢者向け住宅 フロイデ金比羅(24.5～49.6万円)												
サービス付き高齢者向け住宅 ケアタウン山の田 (15～23.5万円)												
有料老人ホームあんしんホームやすおか (11.3～20.3万円)												
特別養護老人ホームはまゆう苑なぎさ・ フロイデ'ハイル・フロイデ'金比羅(6.0～17.2万円)												
ケアハウス フロイデ彦島 (9.1～16.6万円)												
グループホーム (12.9～14.6万円)												
有料老人ホームその他 (10～14.2万円)												
特別養護老人ホームはまゆう苑 (3.3～12.8万円)												
ケアハウス・オリーブ (7.9～11.8万円)												
老人保健施設コスモス (9.8～10.6万円)												

※有料老人ホームの電気代・水道代は各施設へお問合せください。
※1人部屋で30日を基準としています。(一部に夫婦部屋をご用意しております。)
※月額利用料に関してはあくまで目安です。詳しくはご相談下さい。



医療系サービス

地域と共に歩む病院をめざして

- チーム医療による安心・安全な医療とより良い療養環境を提供できるよう最善を尽くします。
- 松涛会の各施設と安岡病院、彦島内科、山の田内科が連携し医療と介護サービスを一体的に提供します。

安岡病院



リハビリテーション科



☎ 083-258-3711（横野町3丁目16番35号）

患者がその人らしく最後まで過ごして頂ける様に全人的な苦痛の緩和に努め、ご家族の心もケアする緩和ケア病棟。神経難病の患者の療養とレスパイト入院による在宅支援を行う特殊疾患病棟。急性期病院から退院された患者を集中的なリハビリテーションで自宅復帰をめざす回復期リハビリテーション病棟。積極的な治療とリハビリテーションを行い、在宅復帰をめざす地域包括ケア病棟と医療療養病棟があります。

■受付時間 月～金 9:00～17:00 土 9:00～12:30

回復期～維持期・生活期のリハビリテーションに対応し、地域の方々が安心して生活できるように充実したリハビリテーションサービスを提供しています。パーキンソン病患者に特化した「LSVT」の提供も可能です。

【入院のご相談】●患者支援センター

医療相談員、看護師にて入院相談、入院中のこと、退院後のこと等、様々な相談支援を行っています。病院の多職種、地域の関係者と連携し、安心して医療介護福祉を受けていただくことができるよう支援させていただきます。

☎:083-258-3711 FAX:083-258-2590

直通 ☎:083-262-3020 FAX:083-258-1155

彦島内科



☎ 083-266-4008（彦島江の浦町9丁目4番5号）
丁寧、分かりやすさをモットーに地道に診療を行い地域に受け入れていただければと考えています。

「チーム彦島」として、医療・介護両面から地域医療・在宅医療を迅速・強力にサポートします。

■受付時間 月火木金 9:00～18:00 水土 9:00～12:30

山の田内科



☎ 083-250-7181（武久町1丁目19番30号）

わずかな健康不安、不調、かぜなどの日常かかりやすい病気や高血圧、糖尿病などの生活習慣病等、どなたでも気軽に受診出来ます。地域の皆様の健康と安心をサポート出来る『身近なかかりつけ医』を目指しています。

■受付時間 午前診療 9:00～12:00、午後診療 14:00～17:00

月～土 午前診療 火 午前診療・午後診療

※第2・第4週目の木曜は午前診療・午後診療

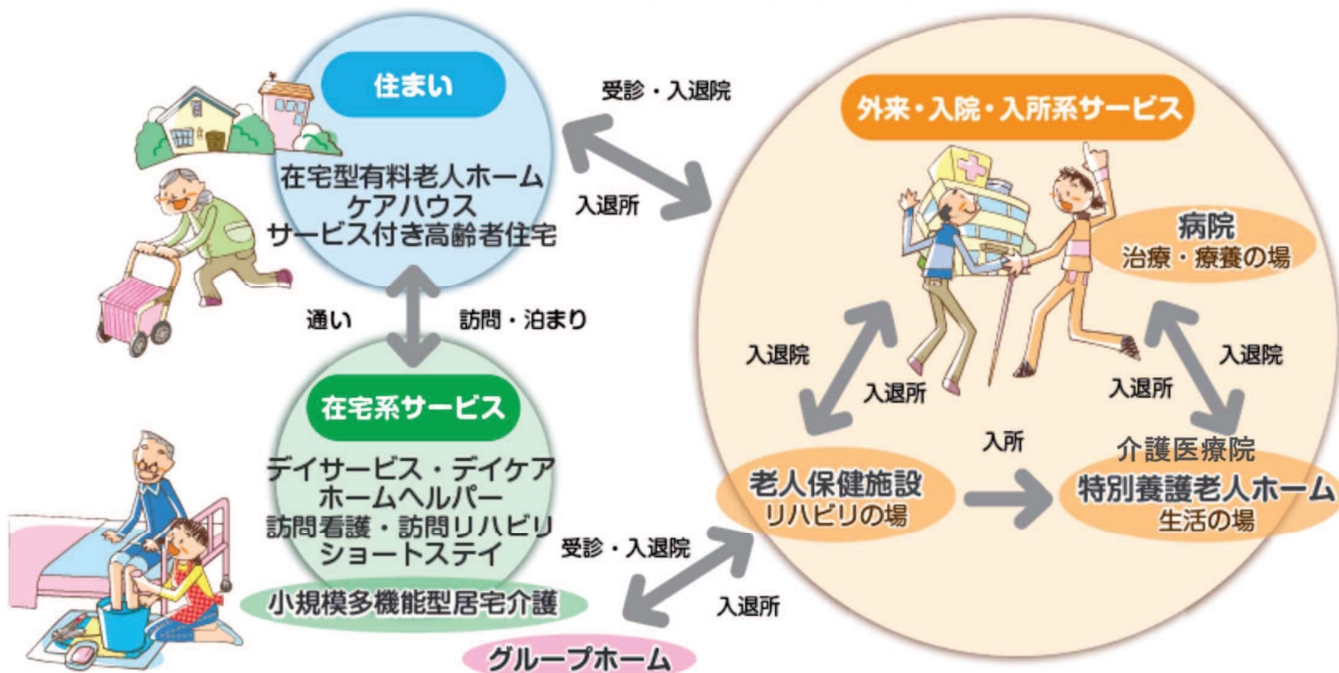
安岡病院 介護医療院

☎ 083-258-3711（横野町3丁目16番35号）

介護保険対象の長期療養で医療や介護を必要とした利用者が、穏やかな療養生活が送れるように、日々の生活を支援しています。

松涛会の取り組み

社会医療法人松涛会・社会福祉法人松涛会
地域包括ケアシステム イメージ図



※総合的なご相談は、地域包括支援センターや居宅介護支援事業所をご利用ください。
※その他ボランティアの皆さんの御協力を頂いております。

美味しい食事の提供

当法人の献立は、旬の食材を中心に四季を感じられるよう歳時記に沿って様々な工夫を心がけながら、栄養にも配慮して管理栄養士が監修したお食事を提供しております。又「真空低温調理法」という素材本来の美味しさや栄養分・鮮度をしっかり守った新しい調理法を導入し、「手作り」にこだわっています。



開院記念日

癒しと安らぎ

安岡病院には庭園、フロイデ彦島は海岸隣接、フロイデ金比羅では光庭や中庭等、すべての施設で、緑化と季節の花を植えています。自然の癒しが皆様へ届きますように努力しております。



安岡病院 中庭



安岡病院 イングリッシュガーデン



フロイデ彦島 テラス

※祝日・年末年始・お盆に受付ができない事業所もございます。(外来も休診の場合がございます。)

A 安岡

安岡病院(入院〔地域包括ケア・緩和ケア・回復期リハビリテーション・特殊疾患・医療療養〕外来・リハビリテーション・介護予防通所リハビリテーション・訪問リハビリテーション・在宅診療・配食サービス)

安岡病院介護医療院

安岡居宅介護支援事業所、グループホームわたぼうし、デイサービスわたぼうし
特別養護老人ホームはまゆう苑・なぎさ・ショートステイ

脳いきいきデイサービスねぎ

ケアハウスオリーブ、生活支援ハウスねぎぼうず

老人保健施設コスモス・ショートステイ、コスモス通所リハビリテーション

有料老人ホームあんしんホームやすおか

小規模多機能やすらが丘、有料老人ホームやすらが丘

小規模多機能くるみの家、有料老人ホームバーデンバーデン

小規模多機能杜の宮、有料老人ホーム杜の宮

看護小規模多機能ケアタウンやすおか、ヘルパーステーション安岡

24時間ケアサポートよしみ・安岡



B 綾羅木

はまゆう苑あやらぎ居宅介護支援事業所、はまゆう苑デイサービスセンター
はまゆう苑あやらぎヘルパーステーション

C 山の田

山の田内科(外来・外来リハビリテーション)

グループホームケアタウン山の田、小規模多機能ケアタウン山の田
サービス付高齢者向け住宅ケアタウン山の田



D 金比羅

特別養護老人ホームフロイデ金比羅・ショートステイ

グループホームフロイデ金比羅、小規模多機能フロイデ金比羅

サービス付高齢者向け住宅フロイデ金比羅



E 彦島西山

グループホームフロイデ彦島、ケアハウスフロイデ彦島

特別養護老人ホームフロイデハイム

フロイデ彦島ホームヘルパーステーション、フロイデ彦島デイサービスセンター



F 彦島江の浦

彦島内科(外来・外来リハビリテーション・通所リハビリテーション・訪問リハビリテーション)

彦島居宅介護支援事業所、松涛会訪問看護ステーション

彦島ホームヘルパーステーション、グループホームケアタウン江の浦

小規模多機能ケアタウン江の浦

有料老人ホームケアタウン江の浦Ⅰ・Ⅱ・Ⅲ



2023年4月1日版

